

# Temperaturverlauf im Asphalteinbau

Berlin, B96 Residenzstraße

**Einbau mit Thermomulden**  
(wie in der Ausschreibung gefordert)

Sonnenschein, ca. 25 – 35 °C



Binderschicht:

Mischguttransport mit thermoisolierten **Kippmulden**

Einbau von Asphaltbinder, 2-lagig, gesamt 10 cm

Bezeichnung: AC16 B S, gummi-modifiziertes Bitumen

Deckschicht:

Mischguttransport mit thermoisolierten **Abschiebefahrzeugen**

Einbau einer 2,5 cm dicken lärmoptimierten Asphaltdeckschicht

Bezeichnung: SMA 5 S, lärmtechnisch optimiert ohne absplitzen

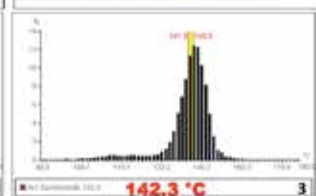
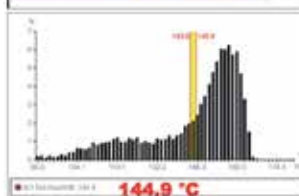
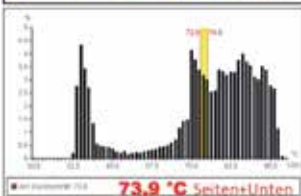
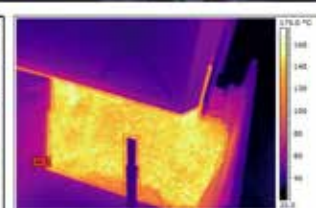
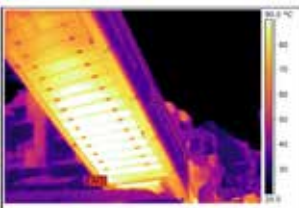
## Temperaturverlauf mit Thermomulden - Kipper



Muldentemperatur → je kleiner, umso weniger Wärmeverluste  
hohe Temperatur = hohe Wärmeverluste

Berlin, B96-Residenzstraße\_Einbau mit Thermomulden  
Temperaturverlauf beim Abkippen

Nachfolgende 10 Aufnahmen entsprechen EINEM Abladevorgang



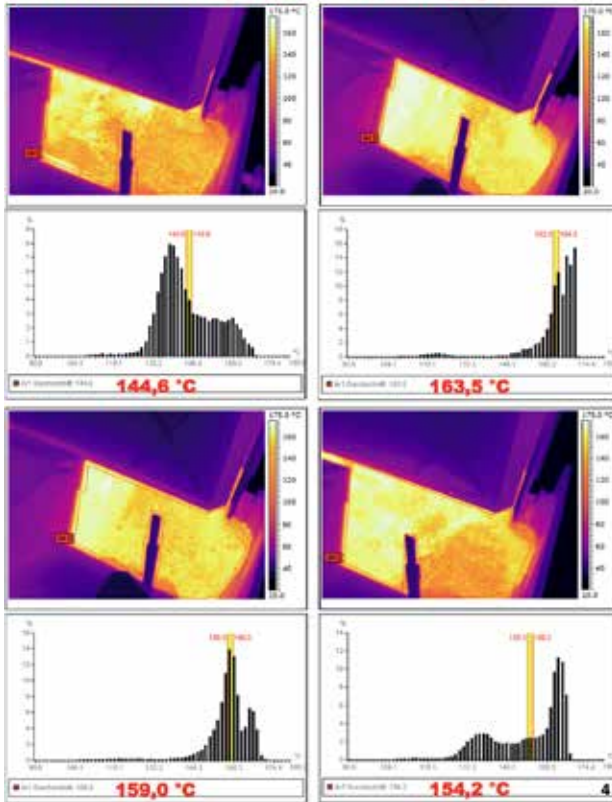
## Temperaturverlauf mit Thermomulden - Kipper



Berlin, B96-Residenzstraße\_Einbau mit Thermomulden

Temperaturverlauf beim Abkippen

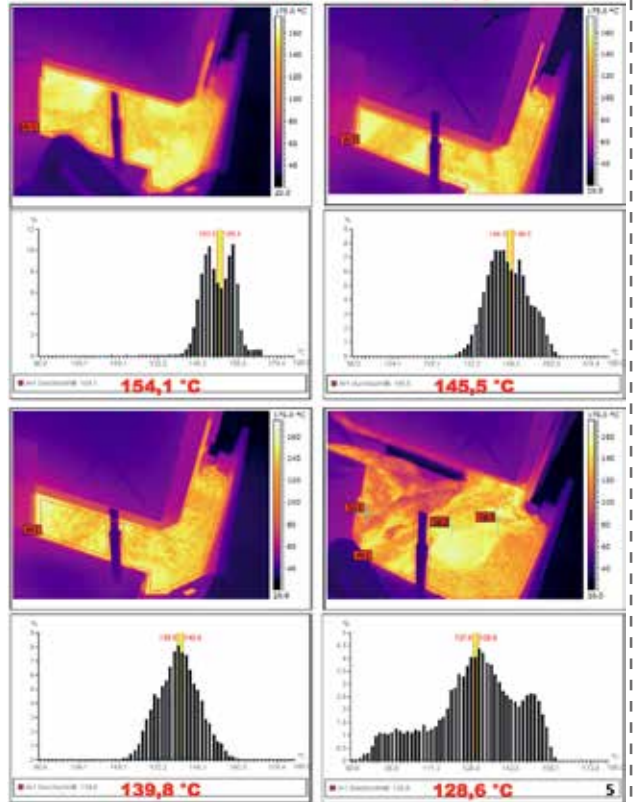
Diese 10 Aufnahmen entsprechen EINEM Abladevorgang



Berlin, B96-Residenzstraße\_Einbau mit Thermomulden

Temperaturverlauf beim Abkippen

Diese 10 Aufnahmen entsprechen EINEM Abladevorgang



## Temperaturverlauf mit Thermomulden - Kipper



Berlin, B96-Residenzstraße\_Einbau mit Thermomulden-Teil 1

Witterung: Sonnenschein, windstill, ca. 25 -28 °C

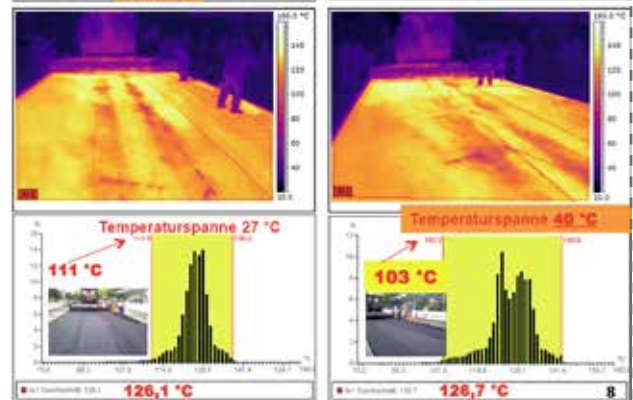
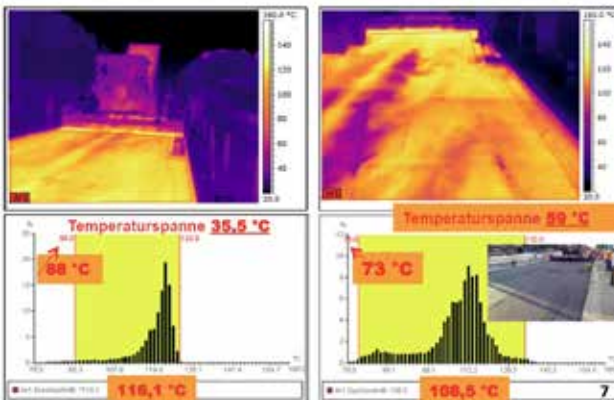
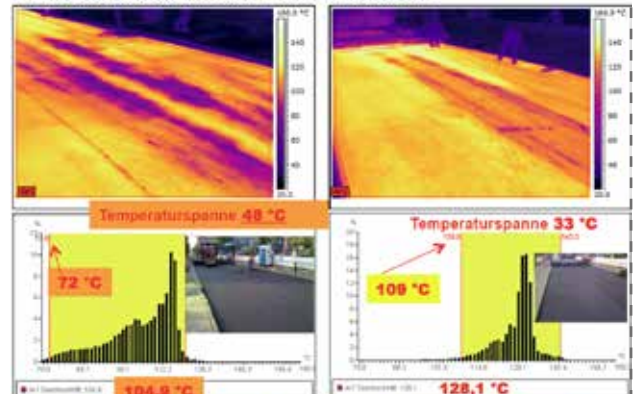
Einbau von Binderschicht von ca. 8.30 Uhr bis 9.15 Uhr



Berlin, B96-Residenzstraße\_Einbau mit Thermomulden-Teil 1

Witterung: Sonnenschein, windstill, ca. 25 -28 °C

Einbau von Binderschicht von ca. 8.30 Uhr bis 9.15 Uhr

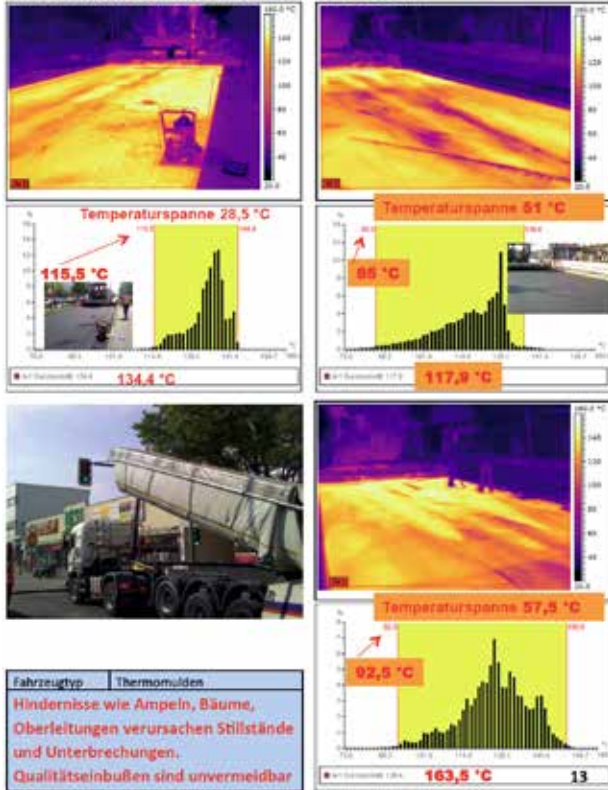
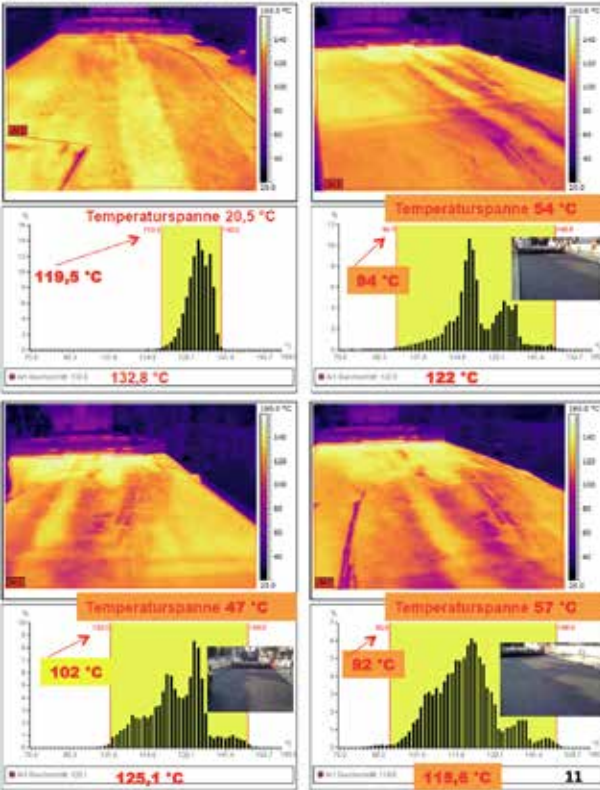


## Temperaturverlauf mit Thermomulden - Kipper



Berlin, B96-Residenzstraße\_Einbau mit Thermomulden-Teil 2  
Witterung: Sonnenschein, windstill, ca. 28 -30 °C  
Einbau von Binderschicht von ca. 9.15 Uhr bis 9.35 Uhr

Berlin, B96-Residenzstraße\_Einbau mit Thermomulden-Teil 3  
Witterung: Sonnenschein, windstill, ca. 30 -32 °C  
Einbau von Binderschicht von ca. 9.35 Uhr bis 10.30 Uhr

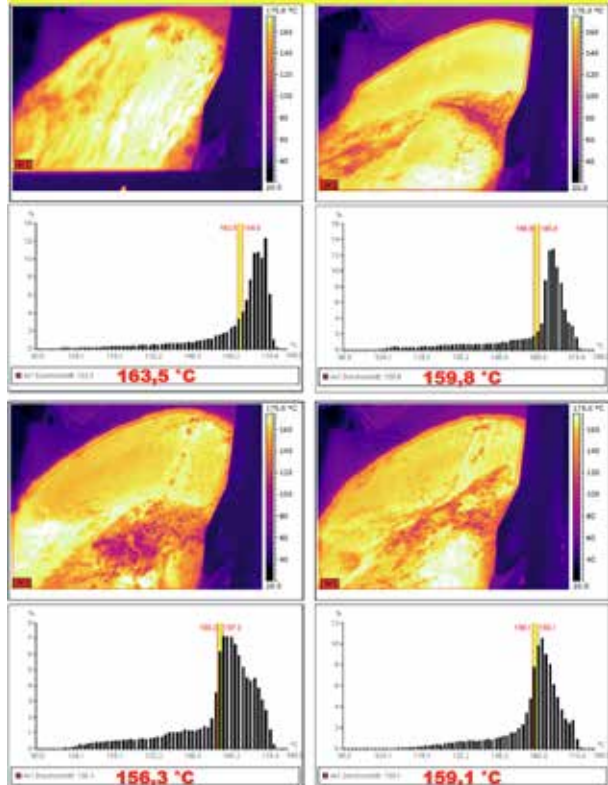


## Temperaturverlauf mit Thermomulden - Abschieber



Berlin, B96-Residenzstraße\_Einbau mit Abschiebefahrzeuge  
Temperaturverlauf beim Abschieben  
Nachfolgende 4 Aufnahmen entsprechen EINEM Abschiebevorgang

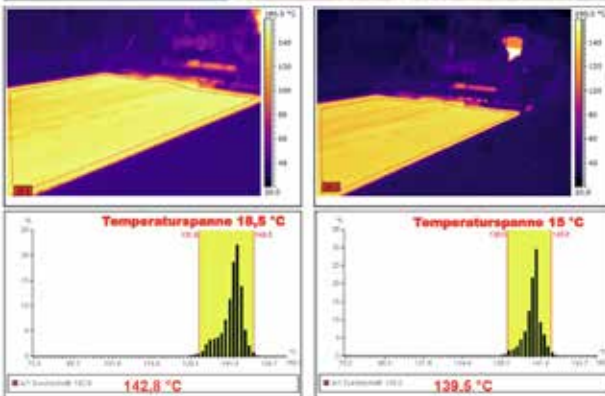
Berlin, B96-Residenzstraße\_Einbau mit Abschiebefz.-  
Temperaturverlauf beim Abschieben  
Nachfolgende 4 Aufnahmen entsprechen EINEM Abschiebevorgang



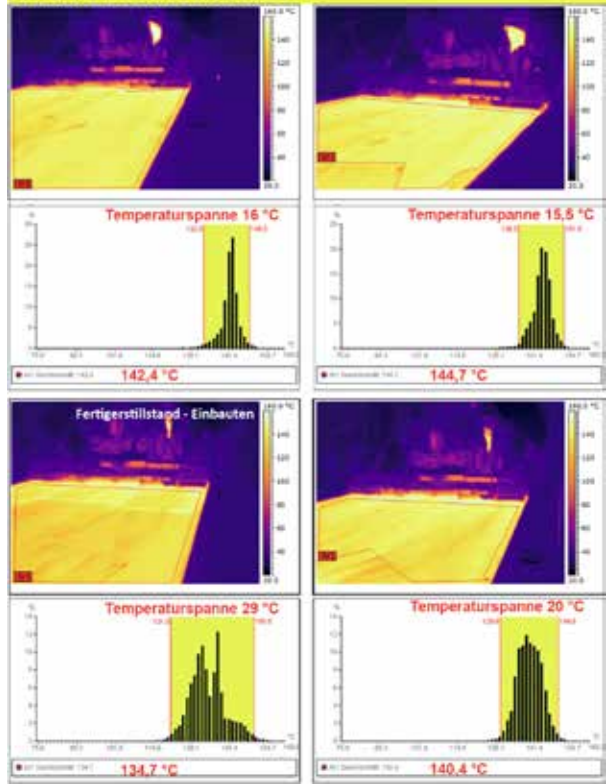
**Temperaturverlauf mit Thermomulden - Abschieber**



**Berlin, B96-Residenzstraße\_Einbau mit Abschiebefzg.-Teil1**  
 Einbau von Deckschicht als **Dünnschichtbelag (2,5cm.)**  
 Witterung: Bewölkt, windig, Gewitterneigung, ca. 28 -30 °C  
 15.August, Einbau ca. von 18.00 bis 19.00 Uhr



**Berlin, B96-Residenzstraße\_Einbau mit Abschiebefzg.-Teil1**  
 Einbau von Deckschicht als **Dünnschichtbelag (2,5cm.)**  
 Witterung: Bewölkt, windig, Gewitterneigung, ca. 28 -30 °C  
 15.August, Einbau ca. von 18.00 bis 19.00 Uhr



Obige Darstellungen sind ein Auszug aus dem 132-seitigen Untersuchungsbericht der Oberösterreichischen Landesregierung in Zusammenarbeit mit der BPS Linz

Obige Darstellungen sind ein Auszug aus dem 32-seitigen Baustellenreport vom Bauamt Berlin Reinickendorf

**Wissenschaftliche Untersuchungen im Asphaltstraßenbau**

Auftraggeber/Baulastträger:  
 Amt der Oberösterreichischen Landesregierung,  
 Direktion Straßenbau und Verkehr  
 Begleitet von der BPS  
 (OO Boden- und Baustoffprüfstelle)

Temperaturverlauf und Qualitätsmerkmale  
 an mehreren Pilotstrecken  
 Mischguttransport mit unterschiedlicher Technik

Konventionell:	Kipper	Asphaltmulde
Fahrzeuge mit Abschiebetechnik		

**Temperaturverlauf im Asphalteinbau**  
 Einbau mit Thermomulden

Berlin, B96 Residenzstraße

Mischguttransport mit thermomuldenartigen Applikatoren  
 Baustellenort: Einbau von Asphaltbinder 2 fagg. gemäß 13 im  
 Bereichung: AC16 R 3, garnbreit über den Baustellen

Mischguttransporter mit thermomuldenartigen Applikatoren  
 Baustellenort: Einbau einer 2,5 cm dicken übertragbaren Asphaltdeckschicht  
 Bereichung: SMA 9 5, thermomuldenartig über den Baustellen

Bei Interesse fordern Sie einfach einen ausführlichen Bericht an **Fliegl**